



Dé BOUW & WOON COURANT.nl

HILVARENBEEK EDITIE 1 – 2024

REGELGEVING WONINGBOUW IN UW REGIO

3

VERDUURZAMEN VAN UW WONING

3

VEILIG KLUSSEN OP HOOGTE!

5

MAAK VAN JE VERANDA EEN WERKPLEK

5

BOUWKUNDIG RAPPORT BIJ AANKOOP WONING

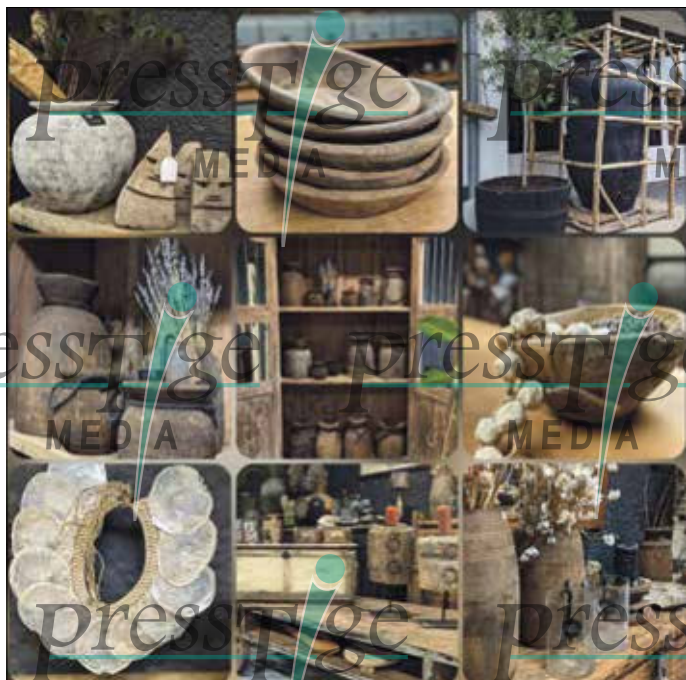
7

UW BEDRIJF ONLINE? WWW.DÉBOUWENWOONCOURANT.NL
BEZOEK OOK ONZE WEBSITE VOOR MEER INFORMATIE



U vindt ons
op pagina **8**

 **Donders bv**
GRONDVERZET & TRANSPORT



Uniek, Duurzaam & ff iets anders

500 m² aan unieke Meubelstukken en Decoraties in diverse woonstijlen. Voor zowel binnen als buiten.

Woonwinkel “ff iets anders” & Kastuniek

Burgemeester rensstraat 53 te Goirle

MEDIA

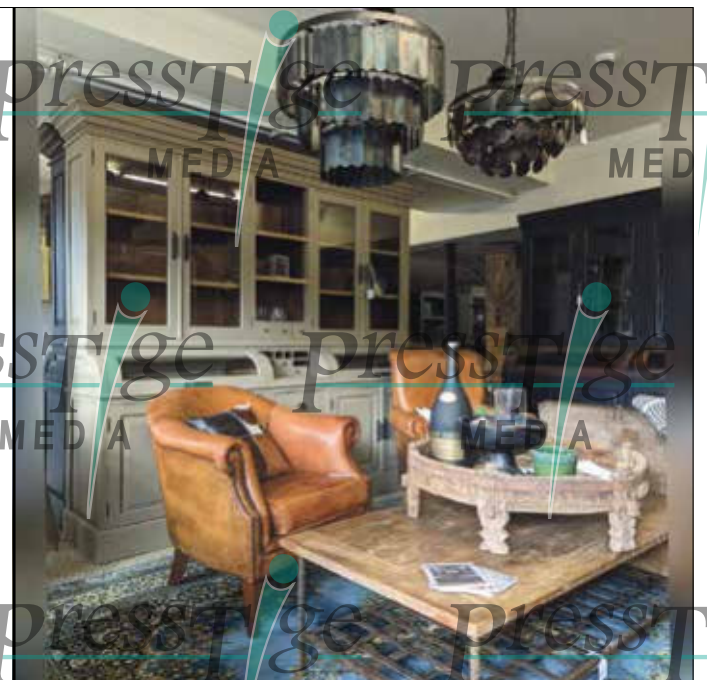
Openingstijden:

Donderdag en Vrijdag: 12u00 tot 16:00

Zaterdag: 10u00 tot 16:00

Koopzondag elke 1ste zondag van de maand.

www.ff-ietsanders.nl





Eindhoveneweg 33 • 5582 HN Waalre • T: 040 3033750 • www.presstigemedi.nl • info@presstigemedi.nl



HYPOTHEKEN & CONSULTANCY

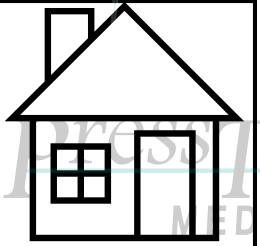


Hypotheekadvies aan huis waarbij alle hypotheekaanbieders worden vergeleken.

Laten we snel kennis maken.

Roselle Schollen
roselle@blisshypotheke.nl
www.blisshypotheke.nl

PIMPMYROOM



ADVIES • ONTWERP • MAATWERK INTERIEUR • KEUKENS



06-22984743 info@pimpmymyroom.nl www.pimpmymyroom.nl

G&M Best is een bedrijf gespecialiseerd in een ruim assortiment terrasoverkappingen, rolluiken, screen's en buitenzonwering.

Ook voor kunststof en aluminium kozijnen bent u bij ons op het juiste adres

Tevens kunnen we u aanverwante artikelen aanbieden, om uw terrasoverkapping of serre compleet te maken. Kortom een ruim scala aan mogelijkheden voor het verfraaien van uw woning.

Wij maken het verschil door als deskundige te zoeken naar de beste constructie passende bij uw situatie, zowel technisch als op uiterlijk. Daarbij speelt hoge kwaliteit bij ons een grote rol!



Hallenweg 17 t/m 19 • 5683 CT Best • info@gmbest.nl • Tel.: 0499 - 397733 • www.gmbest.nl

robben groene energie

- ZONNEPANELEN
- WARMTEPOMPEN
- OPSLAG
- LAADPUNTEN
- SMART ENERGY



HILVARENBEEK T. 013 24 000 48 WWW.ROBBENENERGIE.NL



BESTRATINGEN
RIOLERINGEN

GRONDWERKEN

AANLEG EN ONDERHOUD
VAN TUINEN

JOHN TIMMERMANS
GSM: 06-22185322

WWW.GEBRVOS.NL

STRATENMAKERSBEDRIJF



COSTERMAN BOODTSTRAAT 4

5051 WC GOIRLE

TELEFOON: 013-577 42 04

FAX: 013-577 42 05

E-MAIL: INFO@GEBRVOS.NL

BEZOEKADRES: EINSTEINSTRAT 4A 5051DR GOIRLE

Verduurzamen van uw woning: Een investering in de toekomst

In een tijd waarin duurzaamheid steeds belangrijker wordt, kiezen veel huiseigenaren ervoor om hun woning te verduurzamen. Dit is niet alleen goed voor het milieu, maar kan ook aanzienlijke financiële voordelen opleveren. Hieronder bespreken we enkele effectieve manieren om uw huis groener te maken.

1. Isolatie verbeteren

Een van de meest effectieve manieren om energie te besparen is door het verbeteren van de isolatie in uw huis. Denk hierbij aan het isoleren van daken, muren, vloeren en het plaatsen van hoogrendementsglas. Goede isolatie vermindert de hoeveelheid warmte die tijdens de winter ontsnapt en houdt uw huis koeler in de zomer, wat leidt

tot minder energieverbruik en lagere energierekeningen.

2. Zonnepanelen installeren

Zonnepanelen zijn een populaire keuze voor het opwekken van duurzame energie. Ze zetten zonlicht om in elektriciteit en verminderen de afhankelijkheid van fossiele brandstoffen. De initiële investering kan aanzienlijk zijn, maar veel overheden bieden subsidies of belastingvoordelen om deze kosten te compenseren. Bovendien zorgen zonnepanelen vaak voor een verhoging van de waarde van uw woning.

3. Energiezuinige apparaten

Vervang oude apparaten door energiezuinige modellen. Apparaten zoals koelkasten, wasmachines en ovens met een hoog

energielabel verbruiken minder elektriciteit en water, wat leidt tot lagere maandelijkse kosten.

4. Waterbesparing

Het installeren van waterbesparende kranen en douchekoppen kan het waterverbruik aanzienlijk verminderen. Ook het aanleggen van een regenwateropvangsysteem voor gebruik in tuinen of voor het doorspoelen van toiletten kan een grote impact hebben op uw waterrekening en het milieu.

5. Groene energie

Overweeg over te stappen op een groene energieleverancier of investeer in een eigen kleine windturbine als uw locatie dit toelaat.



Door deze stappen te volgen, kunt u niet alleen bijdragen aan een beter milieu, maar ook op lange termijn financieel profiteren. Verduurzamen is daarmee niet alleen een ethische keuze maar ook een slimme investering in de toekomst van uw woning en onze planeet.



Regelgeving woningbouw in uw regio

De regelgeving rondom woningbouw is een cruciaal aspect voor zowel ontwikkelaars als huiseigenaren. Deze regels beïnvloeden niet alleen de bouw van nieuwe woningen, maar ook renovaties en uitbreidingen van bestaande structuren. In dit artikel verkennen we de belangrijkste aspecten van de woningbouwregelgeving in uw regio.

Een van de eerste stappen in het bouwproces is het raadplegen van het bestemmingsplan. Deze plannen, vastgesteld door gemeenten, bepalen waar en wat er gebouwd mag worden. Ze bevatten specifieke voorschriften over het gebruik van de grond, de maximale bouwhoogte, en de afstand tot de erf grenzen. Het is essentieel voor ontwikkelaars om deze plannen grondig te bestuderen voordat zij hun projecten initiëren.

De evaluatie van de bouwplannen tegenover het bestemmingsplan en andere relevante regelgeving zoals veiligheidsnormen en milieuvoorschriften. Het verkrijgen van een bouwvergunning kan een complex proces zijn dat nauwe samenwerking met architecten en planners vereist.

Recente wijzigingen in de regelgeving benadrukken het belang van duurzaam bouwen. Nieuwe gebouwen moeten voldoen aan strenge energie-efficiëntienormen, zoals goed geïsoleerde muren en daken, en soms ook het integreren van hernieuwbare energiebronnen zoals zonnepanelen of warmtepompen.

Veiligheid is een topprioriteit in alle bouwvoorschriften. Dit omvat niet alleen de structurele integriteit van het gebouw om bewoners te beschermen tegen bijvoorbeeld aardbevingen of overstromingen, maar ook brandveiligheidseisen zoals rookmelders en nooduitgangen.



Voor de meeste bouwprojecten is een vergunning vereist. Deze wordt verleend door de lokale overheid na een grondige

evaluatie van de bouwplannen tegenover het bestemmingsplan en andere relevante regelgeving zoals veiligheidsnormen en milieuvoorschriften. Het verkrijgen van een bouwvergunning kan een complex proces zijn dat nauwe samenwerking met architecten en planners vereist.

Slim Verduurzamen van je Woning of Bedrijf

Waarom zou je je huis of bedrijfspand energiezuiniger maken en verduurzamen? Enerzijds zien we steeds duidelijker de negatieve impact van onze afhankelijkheid van olie en gas op het milieu en het klimaat. Anderzijds ondervind je de stijgende kosten van fossiele brandstoffen elk jaar meer in je portemonnee.

Verduurzaming wordt daarmee een noodzaak voor iedereen, ongeacht je situatie. Deze trend is een blijvende verandering. Ook het bedrijfsleven herkent dit en zet zich steeds meer in voor duurzaamheid. De voordelen zijn groot voor iedereen.

Voordelen van Verduurzaming

Door energiebesparende maatregelen te nemen, verlaag je je gebruik van gas, elektriciteit en zelfs water. Dit leidt tot lagere maandelijkse lasten. Een slecht ge-

ïsoleerde hoekwoning kan bijvoorbeeld gemiddeld zo'n € 2.000 per jaar besparen door isolatie van muren, ramen, dak en vloer. Verduurzaming verbetert ook direct het wooncomfort. In de winter is het lekker warm binnen, en in de zomer blijft de hitte langer buiten. Met een warmtepomp – die ook als airco kan dienen – bespaar je gemiddeld € 65 of meer per 100 kubieke meter gas per jaar.

Je investering in verduurzaming betaalt zich dus direct uit! Bovendien verhoogt het verduurzamen van je woning of pand de waarde ervan, vaak met tienduizenden euro's. Zo levert je investering zelfs een dubbel rendement op. Laat je altijd bijstaan door een onafhankelijke energieadviseur voor een goed onderbouwd energiebesparingsplan voor jouw pand of woning, zowel voor de korte als lange termijn. Eindig niet zoals het voorbeeld in de illustratie hierboven.

MED A

Rioolontstoppingsbedrijf JVL

John van Laarhoven

Beerseweg 26
5087 TP Diessen

06 17500103
info@rioolontstoppingsbedrijfjvl.nl

RIOOLONTSTOPPEN | AANLEG NIEUWE RIOLERING
CAMERA INSPECTIE | RENOVATIE | STANKOVERLAST

MED A

KLUSBEDRIJF

JOHN VAN LAARHOVEN

Beerseweg 26
5087 TP Diessen

06 46253693
info@klusbedrijfjohnvanlaarhoven.nl

GRONDWERK | SLOOPWERK | RIOLERINGEN
BESTRATINGEN | SCHUTTING BOUW
TUIN AANLEG + ONDERHOUD | BOOMSTRONKENFREES
RENOVATIE SLOOPWERK | SLOTENMAAIEN

Aannemersbedrijf

- woningbouw
- utiliteitsbouw
- verbouwingen
- renovatie



LEKRO
Bouwservice
www.lekro-bouwservice.nl

Heeft u bouw- of verbouwplannen?
Vraag een offerte aan bij Lekro bouwservice.
lekrobouwservice@gmail.com

Ard de Kroon
06 - 20 62 07 38
Julianastraat 59 5087 BA DIESSEN



Auto Actie
icm een lessenpakket

GRATIS INTAKE

Motor Actie
MOTOR RIJBEWIJS STARTPAKKET

€885,00
6 lessen van 90 minuten
+AVB en AVD examens

Omdat u kwaliteit eist die wij u kunnen bieden!

De autorijschool voor Tilburg e.o.
www.ritsonline.nl
013-5710643 • 06-54704410

zwemschool
AQUA-MARIJN

Kijk voor de actuele openingstijden op onze Website!

Zwemschool Aqua-Marijn staat ervoor om kinderen op een kindvriendelijke wijze op te leiden en ze vaardigheden aan te bieden die voor levenslang veilig, waterplezier zorgen.

06-15237332 - info@aqua-marijn.nl - zwemschoolaquamarijn.nl
Telefonisch spreekuur maandag en donderdag van 9.00 uur - 12.00 uur

WWW.AQUA-MARIJN.NL



ABRAHAMS
hoveniers | tuincentrum



Uw Wellness Tuinier voor o.a. zwembaden en zwembijvers.

thuis in tuinen

Hakvoortseweg 15 Biest-Houtakker tel: 013 505 2489 www.janabrahams.nl



Glas-in-lood
Restauratie
Renovatie

T. 06-52657411 www.glasinlood-dekempen.nl

Spoordonkseweg 144
5688 SR Oirschot

verhuur & grondverzetbedrijf

B.T. BOGERS

- Uitgraven van bouwputten
- Aanleggen van riolering
- Aanbrengen van bestrating
- Grondwerk voor tuinen
- Sloopwerkzaamheden



Diessen | 06-15 537 590 | tbogers.nl

JOHN'S
meubil- en autostofoffendeij Moergestel

Ook voor projectstofferij
25 jaar ervaring
Specialist in leder
Van klassiek tot modern

...als herstoffering perfect moet zijn!

Voor meer info...
bel John Smits
(013) 513 21 36
Mob. (06) 41 85 63 16
De Sonman 8a
MOERGESTEL

www.johnsstoffering.nl

ORTO Bouwmachines B.V.
VERKOOP & VERHUUR

Notelstraat 36 | Esbeek (gem. Hilvarenbeek)
013 505 17 23 | info@ortobv.nl | www.ortobv.nl



steiger materiaal - stempels - bouw liften - bouw hekken
betonmolens - kachels - bouw drogers - zaag machines
steenknippers - trilplaten - schaftwagens - etc. etc. etc.

M2M
ARCHITECTUUR

VOOR ALLE BOUW- EN VERBOUWPLANNEN
IN DE WONING- EN UTILITEITSBOUW
TRADITIONEEL EN MODERN

www.m2marchitectuur.nl
e-mail: info@m2marchitectuur.nl

VOOR ZOWEL DE ZAKELIJKE ALS DE PARTICULIERE MARKT
Doornboomstraat 36 * 5091 CB * Middelbeers * 013-5141594

Bouwbedrijf van Gijsel b.v.
anno 1886

Kwalitatief, compleet en kundig bouwen

Rijtseweg 23
5087 BJ Diesse
013-5041564
www.bouwbedrijfvangijsel.nl

de
pannendekker

Albionstraat 31
5047 SJ Tilburg
013-5719948 | 06-10941123

info@depannendekker.nl
www.depannendekker.nl



Uw vastgoed in topstaat!

Wayers Schilderwerken
Langecruysstraat 16, 5081 JA Hilvarenbeek
06 39 70 01 44

www.wayersschilderwerken.nl



Maak van je veranda een aangename werkplek

In de huidige tijd waar thuiswerken steeds gebruikelijker wordt, zoeken velen naar manieren om hun werkruimte zowel functioneel als aangenaam te maken. Een veranda biedt een unieke kans om een serene en inspirerende werkplek te creëren, mits goed ingericht.

Een van de eerste stappen bij het transformeren van je veranda in een werkplek is het overwegen van de belichting. Natuurlijk licht is niet alleen belangrijk voor je gezondheid, maar het kan ook helpen om je productiviteit te verhogen. Zorg ervoor dat je werkplek zo is gepositioneerd dat je profiteert van zoveel mogelijk daglicht. Echter, direct zonlicht kan soms hinderlijk zijn, dus het gebruik van verstelbare zonwering of lichte gordijnen kan noodzakelijk zijn om de lichtinval te reguleren.

Comfort is een andere cruciale factor. Investeren in ergonomisch meubilair zoals een goede stoel en een bureau op de juiste hoogte is essentieel. Dit helpt niet alleen om lichamelijke klachten te voorkomen, maar bevoor-

dert ook de concentratie. Voeg persoonlijke elementen toe zoals planten of kunst die je inspireren en voor een rustgevende sfeer zorgen.

De temperatuur op je veranda kan variëren afhankelijk van het seizoen. Zorg daarom voor geschikte aanpassingen zoals een kleine verwarming in de winter of een ventilator in de zomer. Dit maakt je werkplek het hele jaar door comfortabel.

Geluid kan ook een factor zijn die de productiviteit beïnvloedt, vooral als je veranda dicht bij een straat ligt. Overweeg geluidsisolerende maatregelen zoals het plaatsen van dikker glas of het gebruik van geluidsabsorberende panelen.

Tot slot, zorg voor voldoende opbergruimte voor al je werkmaterialen om een georganiseerde en efficiënte werkruimte te behouden. Door deze aspecten in acht te nemen, kun je van je veranda een perfecte plek maken om te werken, waarbij functionaliteit hand in hand gaat met comfort en stijl.

Voordelen van LED-TL verlichting

LED-TL verlichting is de afgelopen jaren steeds populairder geworden, zowel in zakelijke als in residentiële omgevingen. Dit type verlichting staat bekend om zijn efficiëntie en duurzaamheid, wat tal van voordelen biedt voor gebruikers.

Een van de meest significante voordelen van LED-TL verlichting is de energie-efficiëntie. LED-lampen verbruiken minder energie dan traditionele gloeilampen en halogeenlampen. Dit resulteert in lagere energierekeningen, wat voordelig is voor bedrijven en instellingen die grote hoeveelheden verlichting gebruiken. Bovendien draagt het verminderde energieverbruik bij aan vermindering van de CO₂-uitstoot, wat LED-TL verlichting een milieuvriendelijke keuze maakt.

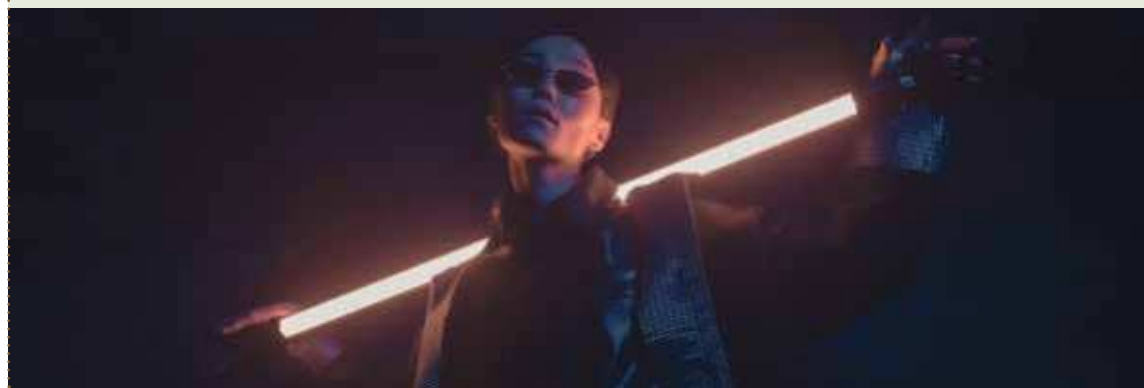
Naast de energiebesparing hebben LED-TL lampen een langere levensduur. Waar traditionele TL-lampen een levensduur hebben van ongeveer 10.000 uur, kunnen LED-TL lampen tot wel 50.000 uur meegaan. Dit betekent minder frequent vervangen van lampen, wat niet alleen kosten bespaart op het gebied van vervanging, maar ook minder onderhoud en minder afval betekent.

LED-TL verlichting biedt ook betere lichtkwaliteit. Ze produceren helder en consistent licht dat dichter bij natuurlijk daglicht staat. Dit kan helpen om de productiviteit en het welzijn van mensen te verbeteren, vooral in kantoren en scholen waar goed licht essentieel is voor effectief werken en leren.

Een ander voordeel is dat LED-TL lampen direct op volle sterkte branden zodra ze worden ingeschakeld, zonder de opwarmtijd die vaak geassocieerd wordt met traditionele TL-lampen. Dit is handig in ruimtes waar direct goed licht nodig is.

Tot slot zijn LED-TL lampen robuuster dan traditionele lampen. Ze zijn minder gevoelig voor breuk en schade omdat ze geen glas of filament bevatten. Dit maakt ze ideaal voor gebruik in gebieden waar robuuste verlichting vereist is.

Al deze voordelen maken LED-TL verlichting een aantrekkelijke optie voor iedereen die op zoek is naar een kosteneffectieve, duurzame en efficiënte verlichtingsoplossing.



Keukens, de laatste trends!

In de wereld van keukendesign zijn de trends voortdurend in beweging. Een van de meest opvallende ontwikkelingen is de verschuiving naar duurzaamheid en milieuvriendelijke materialen.

Consumenten kiezen steeds vaker voor gerecyclede of hernieuwbare materialen, wat resulteert in een keuken die zowel stijlvol als verantwoord is.

Ook de technologie vindt haar weg naar de moderne keuken, met slimme

apparaten die niet alleen het koken vergemakkelijken, maar ook helpen bij het beheren van energieverbruik en afvalreductie.

Een andere trend is de beweging naar open ruimtes waarbij de keuken naadloos overgaat in andere leefruimtes. Dit bevordert een sociaal kookklimaat en maakt van de keuken het hart van het huis. Qua stijl zien we een verschuiving naar minimalistische ontwerpen met strakke lijnen en neutrale kleurenpaletten, aangevuld met natuurlijke elementen zoals hout en steen.

Verder is er een toenemende voorkeur voor multifunctionele keukeneilanden die dienen als kookruimte, eetgebied en werkplek. Deze eilanden zijn vaak uitgerust met geavanceerde kookplaten en ingebouwde spoelbakken, wat ze tot een centraal punt in de keuken maakt.

Deze trends tonen aan dat de keuken zich blijft ontwikkelen als een ruimte die zowel functioneel als esthetisch aantrekkelijk is, waarbij comfort, duurzaamheid en technologie hand in hand gaan.

Deze uitgave werd mede gerealiseerd dankzij de enthousiaste medewerking van alle adverteerders.

GRONDWERK, BESTRATING EN TUINAANLEG.



Akkerstraat 10 - 5084 HL Biest-Houtakker

06-55105102

www.jvandestaaak.nl
jef@jvandestaaak.nl

Ruitschade?

Autotaalglas Tilburg lost het voor je op

Kom langs of maak een afspraak
Ellen Pankhurststraat 13
5032 MD · Tilburg
Tel: 013 - 5835363 · til@autotaalglas.nl

Opgelost.
Autotaalglas

TON de BROUWER
stucadoorsbedrijf

www.tdb-stucadoorsbedrijf.nl

Kika
kinderenkankervrij

Kika
kinderenkankervrij

Kika
kinderenkankervrij

Kika
kinderenkankervrij

RP Pistorius Elektrotechniek

Elektrische installatie - Domotica - Verlichtingsplan
Inspectie en beheer - Zonnepanelen / Opladen - Storingen

Biestestraat 98
5084 HV Biest-Houtakker
013 5432813

info@pistorius-elektrotechniek.nl
www.pistorius-elektrotechniek.nl

Personeel gezocht

Wij zoeken een elektromonteur die voldoet aan de volgende eisen:

- Kan zelfstandig werken
- In bezit van relevante elektrotechnische diploma's en/of certificaten: minimaal vakdiploma EMSI + diploma VCA
- In bezit van rijbewijs B
- Woont op reisbare afstand van de regio Tilburg

Tevens zijn we opzoek naar een part-time service/elektromonteur.
Interesse? Neem dan contact met ons op.

MENSINCK-BESTRATINGSMATERIALEN

KUIKSEINDESEWEG 34A, MIDDELBEERS ☎ 013-5141218
info@mensinck-bestratingmateriaal.nl | ma. t/m vr.: 8.00-17.00 | za.: 9.00-16.00

- beton, keramische en natuurtegels
- opsluitbanden, muurblokken, bielzen etc
- betonklinkers: nieuw en gebruikt
- gebakken waal-, dik en klinkerformaat
- kinderkoppen en keitjes
- split, grind, dolomiet en rotsblokken voor tuindecoratie
- ophoog-, metsel, brekers en grindzand
- verhuur containers voor puin, snoeiafval, opslag etc.

Verkoopplannen?
Plan dan nu een gratis waardebeoordeling

FynHuys Makelaars
Marco Croes

T 013 - 785 57 87
E marco@fynhuys.nl

M 06 - 82 88 74 20
www.fynhuys.nl

PP Schoonmaakbedrijf PP
We Keep it nice 'n clean

- Interieurverzorging
- Glasbewassing
- Vloeronderhoud
- Gotenreiniging
- Levering sanitaire artikelen

Hilvarenbeek • 06-40 102 045 • info@schoonmaakpp.nl • www.schoonmaakpp.nl
Het team van Schoonmaakbedrijf PP stelt uw wensen voorop.

**ZONNEPANELEN | LAADSTATIONS
THUISBATTERIJEN | AIRCONDITIONING**

VDJ

Biest-Houtakker
info@vdj-installaties.nl
www.vdj-installaties.nl

Dé Witgoed Specialist

Dé Witgoed Specialist Diessen
Julianastraat 17
5087BA Diessen

DAEMEN

BOUWEN OP ERVARING

MARC: +31 (0)6 53 32 71 21
WWW.DAEMEN-BOUWBEDRIJF.NL

MGN
ASBEST SANERING BV

Wij zijn gespecialiseerd in zowel binnen- als buitensaneringen. Ons enthousiast en vakkundig team denkt graag met u mee en ontzorgt u bij het gehele proces van A tot Z.

Vraag een offerte aan via www.mgnasbestsanering.nl

MGN Asbestsanering BV | Fransebaan 3 | 5062 TD Oisterwijk
Tel: 06 - 28 76 92 07 | www.mgnasbestsanering.nl



Inloopkast: tips voor een praktische inrichting

Een inloopkast is voor velen een droom die uitkomt. Het biedt niet alleen een luxe gevoel, maar ook een praktische oplossing voor het opbergen van kleding, schoenen en accessoires. Om ervoor te zorgen dat je inloopkast zowel stijlvol als functioneel is, zijn hier enkele tips voor een praktische inrichting.

Allereerst is het belangrijk om de ruimte goed te meten voordat je begint met het inrichten van je inloopkast. Zorg ervoor dat je weet hoeveel ruimte je hebt voor hanggedeeltes, lades en open schappen. Dit helpt bij het efficiënt indelen van de kast en zorgt ervoor dat alles een logische plek krijgt.

Een goed doordachte indeling is cruciaal. Denk na over hoe je jouw kleding en accessoires gebruikt. Hang items die je vaak draagt op ooghoogte, zodat ze gemakkelijk bereikbaar zijn. Minder gebruikte items kunnen hoger of verder weg worden geplaatst. Overweeg ook om verschillende secties te maken voor verschillende soorten kleding – bijvoorbeeld een apart gedeelte voor werk-, casual- en avondkleding.

Verlichting speelt ook een belangrijke rol in de functionaliteit van je inloopkast. Goede verlichting maakt het makkelijker om kleuren en stijlen te onderscheiden en draagt bij aan de algehele sfeer van de ruimte. Kies voor heldere, maar sfeervolle verlichting die de hele kast goed verlicht.

Daarnaast is het slim om gebruik te maken van verstelbare opbergssystemen. Verstelbare planken en roedes maken het mogelijk om de configuratie van je kast aan te passen aan veranderende behoeften. Dit is vooral handig als je merkt dat bepaalde

oplossingen toch niet zo praktisch zijn als gedacht of als je garderobe verandert met de seizoenen.

Vergeet ook niet de accessoires die helpen bij het organiseren van je spullen. Denk aan ladeverdelers, schoenenrekken, riemhangers en speciale hangers voor sjaals of stropdassen. Deze tools kunnen helpen om alles netjes te houden en snel terug te vinden.

Tot slot, maak van je inloopkast ook een aangename ruimte waar je graag tijd doorbrengt. Een mooi kleurenschema, een comfortabele stoel of zelfs wat persoonlijke decoraties kunnen de ruimte gezelliger maken en zorgen dat het aankleden elke dag weer een plezierige ervaring is.

Door deze tips toe te passen, kun je ervoor zorgen dat jouw inloopkast niet alleen mooi oogt, maar ook maximaal functioneel is. Een goed ingerichte inloopkast kan het dagelijkse ritueel van aankleden vereenvoudigen en zelfs verrijken.

Een inloopkast is een speciale ruimte of een grotere kast waarin men kleding, schoenen en accessoires kan opbergen en organiseren. Dit type kast is populair vanwege de ruimtelijkheid en het overzicht dat het biedt. In tegenstelling tot traditionele kasten, waarbij kleding vaak achter elkaar hangt, biedt een inloopkast de mogelijkheid om alles netjes uit te stallen, wat het makkelijker maakt om outfits samen te stellen en je bezittingen te onderhouden. Veel inloopkasten zijn uitgerust met diverse opbergmogelijkheden zoals planken, lades en stangen. Luxere versies kunnen ook voorzien zijn van spiegels, zitgelegenheden en zelfs verlichting die de kleuren van kleding goed weergeeft.

Kopen of huren als starter op de woningmarkt?

Als starter op de woningmarkt sta je voor een belangrijke keuze: ga je een huis kopen of toch huren? Beide opties hebben hun eigen voor- en nadelen, en de beslissing hangt sterk af van je persoonlijke situatie, financiële mogelijkheden en toekomstplannen.

Het kopen van een huis kan op lange termijn een goede investering zijn. Wanneer je eigenaar bent van een woning, bouw je eigen vermogen op met elke aflossing die je doet. Bovendien biedt het bezitten van een huis meer stabiliteit omdat je niet afhankelijk bent van een verhuurder en niet geconfronteerd wordt met jaarlijkse huurverhogingen.

Echter, de initiële kosten van het kopen van een huis zijn aanzienlijk. Denk hierbij aan de kosten koper, zoals overdrachtsbelasting en notariskosten, die kunnen oplopen tot duizenden euro's. Daarnaast ben je als huiseigenaar ook verantwoordelijk voor het onderhoud van de woning, wat extra kosten met zich mee kan brengen.

Aan de andere kant biedt huren meer flexibiliteit. Als huurder ben je vrij om te verhuizen wanneer je maar wilt, wat vooral handig is als je nog niet zeker weet waar je je op lange termijn wilt vestigen of als je carrière nog in ontwikkeling is. Huren maakt het ook mogelijk om in bepaalde gebieden te wonen waar de koopprijzen misschien te hoog zijn. Verder zijn de onderhoudsverplichtingen voor huurders aanzienlijk minder belastend, omdat veel van het groot onderhoud voor rekening van de verhuurder komt.

De keuze tussen kopen en huren hangt dus sterk af van jouw persoonlijke situatie. Het is belangrijk om na te denken over waar je over vijf of tien jaar wilt zijn, zowel geografisch als in je carrière en persoonlijke leven. Financiële stabiliteit en de mogelijkheid om voor langere tijd ergens te blijven wonen kunnen redenen zijn om te kiezen voor kopen, terwijl flexibiliteit en lagere initiële kosten argumenten kunnen zijn om te huren. Het is raadzaam om met een financieel adviseur te praten die kan helpen bij het maken van deze belangrijke beslissing.



Bouwkundig rapport bij aankoop woning

Wanneer je een nieuwe woning koopt, is het verstandig om een bouwkundig rapport op te laten stellen. Dit rapport geeft inzicht in de technische staat van de woning en kan eventuele gebreken of noodzakelijke reparaties aan het licht brengen.

Het laten uitvoeren van een bouwkundige keuring kan je behoeden voor onaangename verrassingen en bijkomende kosten na de aankoop.

Een bouwkundig rapport wordt opgesteld door een onafhankelijke expert die de gehele woning grondig inspecteert. Tijdens deze inspectie wordt er gekeken naar verschillende aspecten van het huis, zoals de staat van het dak, de fundering, het voegwerk, de installaties en het schilderwerk. Ook worden zaken als isolatie en vochtproblemen onderzocht. Na afloop van de inspectie ontvang je een gede-

tailleerd rapport waarin alle bevindingen staan beschreven, inclusief foto's en soms ook adviezen voor noodzakelijk onderhoud of reparaties.

Het bouwkundig rapport kan ook dienen als een krachtig onderhandelingsinstrument. Als er bijvoorbeeld grote gebreken worden ontdekt, kun je deze informatie gebruiken om de verkoopprijs te onderhandelen of afspraken te maken over het herstel van bepaalde gebreken voordat je de woning koopt.

Hoewel het laten opstellen van een bouwkundig rapport kosten met zich meebrengt, kan het op lange termijn juist veel geld besparen. Het geeft je als koper meer zekerheid over je investering en helpt om toekomstige uitgaven voor reparaties beter in te schatten. Kortom, een bouwkundig rapport is een essentieel onderdeel bij de aankoop van een nieuwe woning dat niet overgeslagen mag worden.



Koopsom van €729.000
/ €769.000 v.o.n.

GELDERAKKERS

TE KOOP GELDERAKKERS
TWEVRIJSTAANDE WONINGEN
Gelegen aan Langecruysstraat 33 en 35
te Hilvarenbeek

Interesse? Neem contact
op met Clavem Makelaars

Tel: 013 - 534 21 29
makelaardij@clavem.eu

www.clavem.eu

Dit is een ontwikkeling van:

AANNEEMERSBEDRIJF
J.A. VAN GIBBERGEN B.V.

DOOR BURGERS & VAN ESCH
CLAVEM
MAKELAARS



Hado TEXTIEL
TOTAAL IN WONEN

Gordijnen | Raamdecoratie | Tapijt, vinyl en pvc vloeren

HADO TEXTIEL TOTAAL IN WONEN

Bukkumweg 2-4 5081 CT Hilvarenbeek | Tel: 013-5051568 | www.hado-textiel.nl



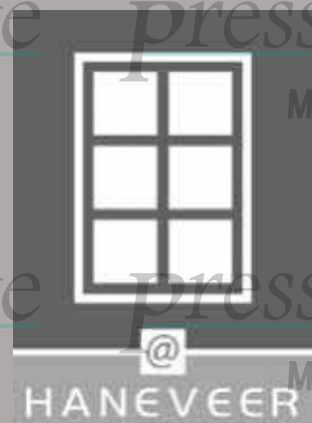
Lamellendaken | Screens | Overkappingen
Rolluiken/Rolpoorten | Zonwering | Glaswanden

Haneveer

Wijkenweg 15 | Baarle-Hertog | T +32(0)14 - 69 00 00

www.haneveer.be

Showroom ook open op zaterdag van 10.00-15.00u.



OUTDOOR LIVING



Donders bv
GRONDVERZET & TRANSPORT

Milieustraat in Esbeek



Ook voor particulieren!

Milieustraat

Een onderdeel van de service die Grondverzet- en Transportbedrijf Donders bv levert is de milieustraat.

Wij beschikken over een uitgebreide milieustraat waar verschillende instanties, bedrijven en particulieren hun afval naartoe mogen brengen.

Onze milieustraat is voorzien van een geijkte weegbrug, om het juiste aantal tonnage van uw afval aan te geven.

Particulier afval voor de milieustraat bestaat doorgaans uit verschillende onderdelen. Allereerst het huis- en tuinafval zoals gesnoeide takken of puin kan bij ons worden ingezameld.

Naast het gebruikelijke huis- en tuinafval kunt u bij de milieustraat van Donders bv ook terecht om zwarte of gemengde grond en graszoden te storten evenals puin of ander bouwafval.

Containerverhuur

Wanneer u bezig bent met het bouwen of verbouwen, komt er uiteraard puin en bouwafval vrij. Voor veel particulieren en bedrijven is het huren van een container een goede oplossing.



Behalve contante betaling kunt u bij ons ook pinnen! Wij hebben een geijkte weegbrug

**6 DAGEN
PER WEEK
OPEN**

VOOR PARTICULIEREN

U kunt bij ons terecht voor uw

- bouw- en sloopafval
- sloophout
- snoeihout
- dakleer
- puin
- ijzer
- geïmpregneerd hout
- papier
- 'huisraad'
- inname (zwarte) grond



www.dondersgrondverzet.nl

OPENINGSTIJDEN:

maandag t/m vrijdag van 08.00 tot 17.30 uur
zaterdag van 08.00 tot 14.00 uur zondag gesloten

ISO 9001 • VCA** • BRL 9335

Donders Grondverzet ■ Notelstraat 56 ■ Esbeek ■ Tel. 013 - 504 12 24

